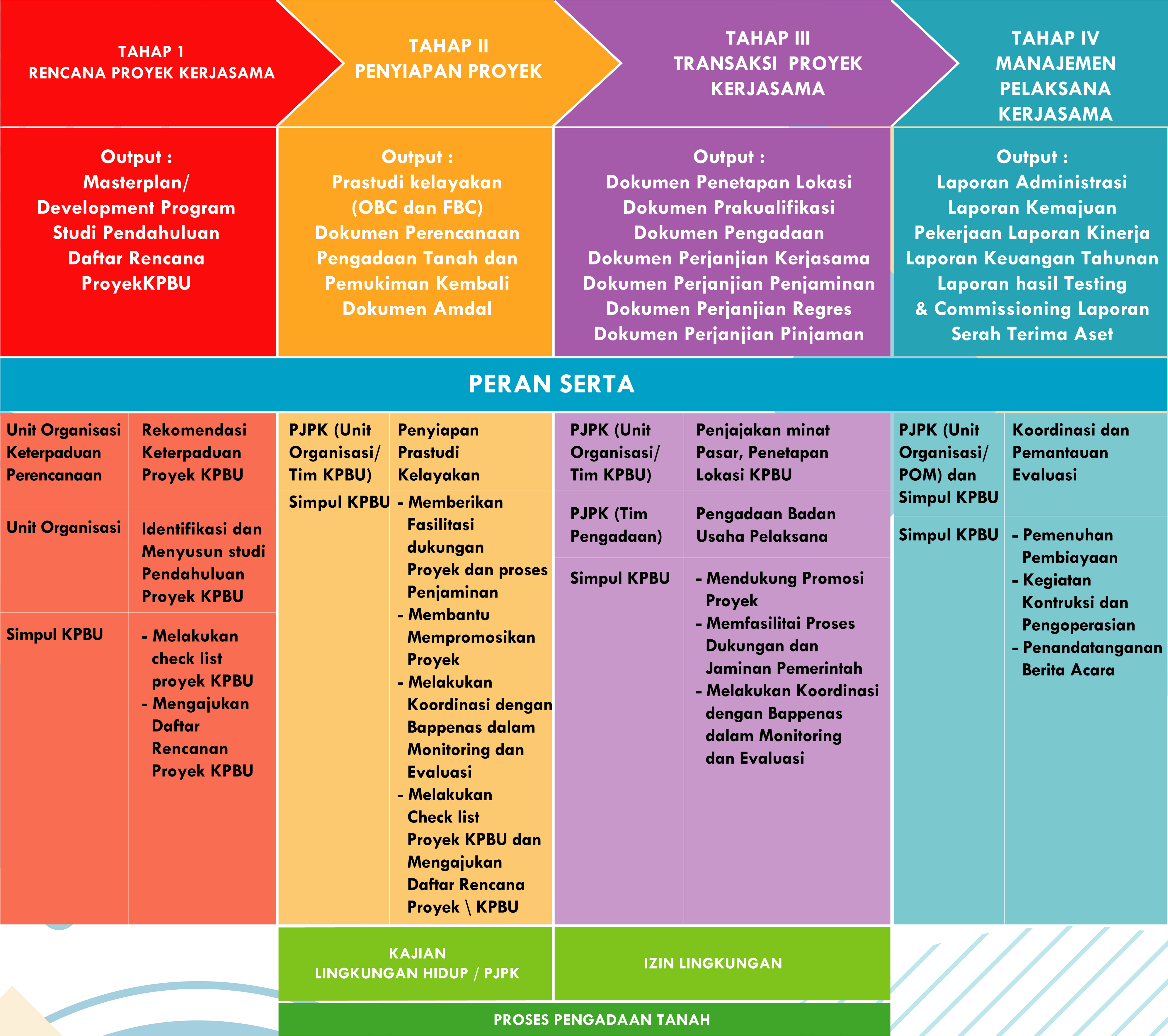


KEMENTERIAN PEKERJAAN UMUM DAN PERUMAHAN RAKYAT  
DIREKTORAT JENDERAL PEMBIAYAAN  
INFRASTRUKTUR PEKERJAAN UMUM DAN PERUMAHAN

# TAHAPAN PELAKSANAAN PROYEK KPBU



PERAN SERTA INSTANSI / LEMBAGA		
Bappenas, Menteri / Kepala Lembaga / Kepala Daerah / Direksi BUMN / Direksi BUMD	Bappenas, PJPK, BKPM, Kementerian Keuangan, BUPI, BPN, KLH	Bappenas, PJPK, Kementerian Keuangan, BUPI, BKPN, Kementerian ATR, KLH



## Konsultasi Publik :

1. Penyebarluasan Informasi
2. Interaksi Konsultasi
3. Penjajakan Minat Publik